



Raumbuch

EFH Mustermann

Projektnummer 2026-001

Auftraggeber b-prisma

Standort Brinkmoor

Architekt Joachim Sühlo

Baugenehmigung fiktiv

Räume gesamt 20

Stand 27.02.2026

Erstellt am 27.02.2026 17:43 Uhr

Inhaltsverzeichnis

NR.	RAUMNAME	FLÄCHE	STATUS	SEITE
EG 01	Wohnen/Essen/Küche	-	Entwurf	3
EG 02	Gast	-	Entwurf	6
EG 03	Haustechnik	-	Entwurf	8
EG 04	Du/WC	-	Entwurf	10
EG 05	Diele	-	Entwurf	12
EG 06	Abst.	-	Entwurf	14
EG 07	Spk.	-	Entwurf	16
OG 01	Kind 1	-	Entwurf	18
OG 02	Kind 2	-	Entwurf	20
OG 03	Bad 1	-	Entwurf	22
OG 04	HWR	-	Entwurf	24
OG 05	Abstellr.	-	Entwurf	26
OG 06	Ankleide	-	Entwurf	28
OG 07	Bad 2	-	Entwurf	30
OG 08	Schlafen	-	Entwurf	32
OG 09	Flur	-	Entwurf	34
OG 10	Abst	-	Entwurf	36
SB 01	Raum 1	-	Entwurf	38
SB 02	Raum 2	-	Entwurf	40
SB 03	Flur	-	Entwurf	42

EG 01 - Wohnen/Essen/Küche

1 · EFH Mustermann

1. Allgemeine Angaben

1.1	Raumnummer	EG 01
1.2	Raumname	Wohnen/Essen/Küche
1.3	Raumnutzung	Aufenthaltsraum
1.4	Bauabschnitt	1
1.5	Bemerkungen	

2. Flächen-, Raum- und Lastangaben

2.1	Geschoss	Erdgeschoss
2.2	Fläche NGF nach DIN 277	65,115
2.3	Gesamt- abzugsfläche	0,00
2.4	Höhe	2,595
2.5	Umfang	44,020
2.6	Volumen	168,973

3. Umfassungsbauteile

3.1	Wand Schallschutz	
3.2	Wand Brandschutz	
3.3	Wandbelag	Tapete
3.4	Anzahl der Wandelemente	1
3.5	Wand Sonstiges	
3.6	Fußbodenstärke	0,17
3.7	Boden Schallschutz	
3.8	Boden Brandschutz	
3.9	Bodenbelag	Teppich
3.10	Boden Sonstiges	
3.11	Decke Schallschutz	
3.12	Decke Brandschutz	
3.13	Deckenbelag	Farbe
3.14	Decke Sonstiges	

4. Fester-Außentüren

4.1	Schallschutz	
4.2	Sicherheitsklasse	
4.3	Rahmen	
4.4	Verglasung	
4.5	Anzahl der Fenster	0
4.6	Fensterbreiten	11,81
4.7	Fensterflächen	36,54
4.8	Fenster-Oberflächenbereich	0,000
4.9	Fester-Außentüren Sonstiges	
4.10	Sonnenschutz außen	Raffstores
4.11	Sonnenschutz innen	
4.12	Verdunkelung	

5. Innentüren

5.1	Schallschutz	ohne
5.2	Brandschutz	ohne
5.3	Zarge-Rahmen	Holzumfassungszarge
5.4	Türblatt	Holz, furniert
5.5	Beschläge	
5.6	Schließung	
5.7	Anzahl der Türen	1
5.8	Sonstiges	

6. Lüftung

6.1	Lüftungsanlage	LA mit WRG: Zuluftarum
6.2	Luftwechsel	1
6.3	Sonstiges	

7. Heizung

7.1	Heizungsart	FB-Heizung
7.2	Sollraumtemperatur	21°
7.3	Sonstiges	Deckenstrahlheizung

8. Wasser, Abwasser, Gas

8.1	Wasser kalt	
8.2	Wasser warm	
8.3	RW-Nutzung	
8.4	Abwasser	
8.5	Gas	
8.6	Sonstiges	

9. Sanitär

9.1	Sanitär-Ausstattung	
9.2	Sanitär Sonstiges	
9.3	Bodeneinläufe	

10. Elektro

10.1	Beleuchtungsstärke	300Lux
10.2	Leuchten	3 x DA, 4 x WA
10.3	Schaltung	5 x Aus, 5 x Wechsel
10.4	Installation	Unter Putz
10.5	Steckdosen	5 x Doppel

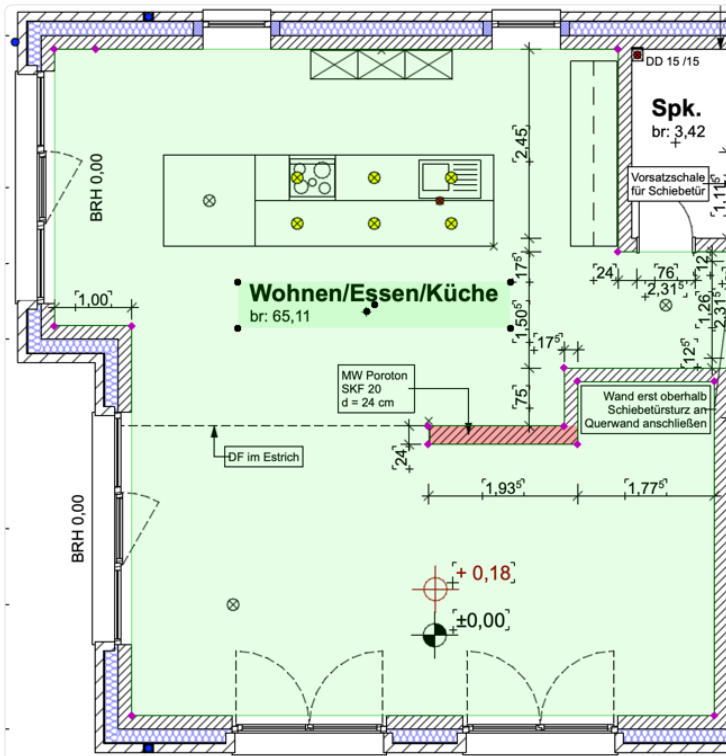
11. Angaben zu Objekten

11.1	Anzahl der Lichtquelle	9
11.2	Anzahl der Objekte	10

Anmerkungen

TGA-Planer: Asnschlüsse Kücheinsel festlegen

Fotos



Grundrissausschnitt



Fotovorschau 1

REVISIONEN

REVISIONS-INDEX	DATUM	AUTOR	BESCHREIBUNG	STATUS
00	27.02.2026	JS	Änderung Heizung	*

EG 02 - Gast

1 · EFH Mustermann

1. Allgemeine Angaben

1.1	Raumnummer	EG 02
1.2	Raumname	Gast
1.3	Raumnutzung	Aufenthaltsraum
1.4	Bauabschnitt	1
1.5	Bemerkungen	

2. Flächen-, Raum- und Lastangaben

2.1	Geschoss	Erdgeschoss
2.2	Fläche NGF nach DIN 277	14,683
2.3	Gesamt- abzugsfläche	0,00
2.4	Höhe	2,595
2.5	Umfang	15,440
2.6	Volumen	38,1035

3. Umfassungsbauteile

3.1	Wand Schallschutz	
3.2	Wand Brandschutz	
3.3	Wandbelag	Tapete
3.4	Anzahl der Wandelemente	0
3.5	Wand Sonstiges	
3.6	Fußbodenstärke	0,17
3.7	Boden Schallschutz	
3.8	Boden Brandschutz	
3.9	Bodenbelag	Teppich
3.10	Boden Sonstiges	
3.11	Decke Schallschutz	
3.12	Decke Brandschutz	
3.13	Deckenbelag	Farbe
3.14	Decke Sonstiges	

4. Fester-Außentüren

4.1	Schallschutz	
4.2	Sicherheitsklasse	
4.3	Rahmen	
4.4	Verglasung	
4.5	Anzahl der Fenster	0
4.6	Fensterbreiten	2,01
4.7	Fensterflächen	6,29
4.8	Fenster-Oberflächenbereich	0,000
4.9	Fester-Außentüren Sonstiges	
4.10	Sonnenschutz außen	
4.11	Sonnenschutz innen	
4.12	Verdunkelung	

5. Innentüren

5.1	Schallschutz	
5.2	Brandschutz	
5.3	Zarge-Rahmen	
5.4	Türblatt	
5.5	Beschläge	
5.6	Schließung	
5.7	Anzahl der Türen	0
5.8	Sonstiges	

6. Lüftung

6.1	Lüftungsanlage	LA mit WRG: Zuluftarum
6.2	Luftwechsel	1
6.3	Sonstiges	

7. Heizung

7.1	Heizungsart	FB-Heizung
7.2	Sollraumtemperatur	19°
7.3	Sonstiges	

8. Wasser, Abwasser, Gas

8.1	Wasser kalt	
8.2	Wasser warm	
8.3	RW-Nutzung	
8.4	Abwasser	
8.5	Gas	
8.6	Sonstiges	

9. Sanitär

9.1	Sanitär-Ausstattung	
9.2	Sanitär Sonstiges	
9.3	Bodeneinläufe	

10. Elektro

10.1	Beleuchtungsstärke	300Lux
10.2	Leuchten	3 x DA, 4 x WA
10.3	Schaltung	5 x Aus, 5 x Wechsel
10.4	Installation	Unter Putz
10.5	Steckdosen	5 x Doppel

11. Angaben zu Objekten

11.1	Anzahl der Lichtquelle	1
11.2	Anzahl der Objekte	0

Fotos

EG 03 - Haustechnik

1 · EFH Mustermann

1. Allgemeine Angaben

1.1	Raumnummer	EG 03
1.2	Raumname	Haustechnik
1.3	Raumnutzung	Aufenthaltsraum
1.4	Bauabschnitt	1
1.5	Bemerkungen	

2. Flächen-, Raum- und Lastangaben

2.1	Geschoss	Erdgeschoss
2.2	Fläche NGF nach DIN 277	12,478
2.3	Gesamt- abzugsfläche	0,00
2.4	Höhe	2,595
2.5	Umfang	14,420
2.6	Volumen	32,3795

3. Umfassungsbauteile

3.1	Wand Schallschutz	
3.2	Wand Brandschutz	
3.3	Wandbelag	Fliesen
3.4	Anzahl der Wandelemente	0
3.5	Wand Sonstiges	
3.6	Fußbodenstärke	0,17
3.7	Boden Schallschutz	
3.8	Boden Brandschutz	
3.9	Bodenbelag	Fliesen
3.10	Boden Sonstiges	
3.11	Decke Schallschutz	
3.12	Decke Brandschutz	
3.13	Deckenbelag	Farbe
3.14	Decke Sonstiges	

4. Fester-Außentüren

4.1	Schallschutz	
4.2	Sicherheitsklasse	
4.3	Rahmen	
4.4	Verglasung	
4.5	Anzahl der Fenster	0
4.6	Fensterbreiten	1,01
4.7	Fensterflächen	3,16
4.8	Fenster-Oberflächenbereich	0,000
4.9	Fester-Außentüren Sonstiges	
4.10	Sonnenschutz außen	
4.11	Sonnenschutz innen	
4.12	Verdunkelung	

5. Innentüren

5.1	Schallschutz	
5.2	Brandschutz	
5.3	Zarge-Rahmen	
5.4	Türblatt	
5.5	Beschläge	
5.6	Schließung	
5.7	Anzahl der Türen	0
5.8	Sonstiges	

6. Lüftung

6.1	Lüftungsanlage	LA mit WRG: Zuluftarum
6.2	Luftwechsel	1
6.3	Sonstiges	

7. Heizung

7.1	Heizungsart	FB-Heizung
7.2	Sollraumtemperatur	19°
7.3	Sonstiges	

8. Wasser, Abwasser, Gas

8.1	Wasser kalt	
8.2	Wasser warm	
8.3	RW-Nutzung	
8.4	Abwasser	
8.5	Gas	
8.6	Sonstiges	

9. Sanitär

9.1	Sanitär-Ausstattung	
9.2	Sanitär Sonstiges	
9.3	Bodeneinläufe	

10. Elektro

10.1	Beleuchtungsstärke	300Lux
10.2	Leuchten	3 x DA, 4 x WA
10.3	Schaltung	5 x Aus, 5 x Wechsel
10.4	Installation	Unter Putz
10.5	Steckdosen	5 x Doppel

11. Angaben zu Objekten

11.1	Anzahl der Lichtquelle	1
11.2	Anzahl der Objekte	15

Fotos

EG 04 - Du/WC

1 · EFH Mustermann

1. Allgemeine Angaben

1.1	Raumnummer	EG 04
1.2	Raumname	Du/WC
1.3	Raumnutzung	Aufenthaltsraum
1.4	Bauabschnitt	1
1.5	Bemerkungen	

2. Flächen-, Raum- und Lastangaben

2.1	Geschoss	Erdgeschoss
2.2	Fläche NGF nach DIN 277	5,199
2.3	Gesamt- abzugsfläche	0,00
2.4	Höhe	2,595
2.5	Umfang	11,310
2.6	Volumen	13,4915

3. Umfassungsbauteile

3.1	Wand Schallschutz	
3.2	Wand Brandschutz	
3.3	Wandbelag	Fliesen
3.4	Anzahl der Wandelemente	1
3.5	Wand Sonstiges	
3.6	Fußbodenstärke	0,17
3.7	Boden Schallschutz	
3.8	Boden Brandschutz	
3.9	Bodenbelag	Fliesen
3.10	Boden Sonstiges	
3.11	Decke Schallschutz	
3.12	Decke Brandschutz	
3.13	Deckenbelag	Farbe
3.14	Decke Sonstiges	

4. Fester-Außentüren

4.1	Schallschutz	
4.2	Sicherheitsklasse	
4.3	Rahmen	
4.4	Verglasung	
4.5	Anzahl der Fenster	0
4.6	Fensterbreiten	0,885
4.7	Fensterflächen	1,96
4.8	Fenster-Oberflächenbereich	0,000
4.9	Fester-Außentüren Sonstiges	
4.10	Sonnenschutz außen	
4.11	Sonnenschutz innen	
4.12	Verdunkelung	

5. Innentüren

5.1	Schallschutz	
5.2	Brandschutz	
5.3	Zarge-Rahmen	
5.4	Türblatt	
5.5	Beschläge	
5.6	Schließung	
5.7	Anzahl der Türen	0
5.8	Sonstiges	

6. Lüftung

6.1	Lüftungsanlage	LA mit WRG: Zuluftarum
6.2	Luftwechsel	1
6.3	Sonstiges	

7. Heizung

7.1	Heizungsart	FB-Heizung
7.2	Sollraumtemperatur	19°
7.3	Sonstiges	

8. Wasser, Abwasser, Gas

8.1	Wasser kalt	
8.2	Wasser warm	
8.3	RW-Nutzung	
8.4	Abwasser	
8.5	Gas	
8.6	Sonstiges	

9. Sanitär

9.1	Sanitär-Ausstattung	
9.2	Sanitär Sonstiges	
9.3	Bodeneinläufe	

10. Elektro

10.1	Beleuchtungsstärke	300Lux
10.2	Leuchten	3 x DA, 4 x WA
10.3	Schaltung	5 x Aus, 5 x Wechsel
10.4	Installation	Unter Putz
10.5	Steckdosen	5 x Doppel

11. Angaben zu Objekten

11.1	Anzahl der Lichtquelle	3
11.2	Anzahl der Objekte	7

Fotos

EG 05 - Diele

1 · EFH Mustermann

1. Allgemeine Angaben

1.1	Raumnummer	EG 05
1.2	Raumname	Diele
1.3	Raumnutzung	Aufenthaltsraum
1.4	Bauabschnitt	1
1.5	Bemerkungen	

2. Flächen-, Raum- und Lastangaben

2.1	Geschoss	Erdgeschoss
2.2	Fläche NGF nach DIN 277	13,497
2.3	Gesamt- abzugsfläche	0,00
2.4	Höhe	2,595
2.5	Umfang	20,450
2.6	Volumen	35,025

3. Umfassungsbauteile

3.1	Wand Schallschutz	
3.2	Wand Brandschutz	
3.3	Wandbelag	Farbe
3.4	Anzahl der Wandelemente	0
3.5	Wand Sonstiges	
3.6	Fußbodenstärke	0,17
3.7	Boden Schallschutz	
3.8	Boden Brandschutz	
3.9	Bodenbelag	Teppich
3.10	Boden Sonstiges	
3.11	Decke Schallschutz	
3.12	Decke Brandschutz	
3.13	Deckenbelag	Farbe
3.14	Decke Sonstiges	

4. Fester-Außentüren

4.1	Schallschutz	
4.2	Sicherheitsklasse	
4.3	Rahmen	
4.4	Verglasung	
4.5	Anzahl der Fenster	0
4.6	Fensterbreiten	0,00
4.7	Fensterflächen	0,00
4.8	Fenster-Oberflächenbereich	0,000
4.9	Fester-Außentüren Sonstiges	
4.10	Sonnenschutz außen	
4.11	Sonnenschutz innen	
4.12	Verdunkelung	

5. Innentüren

5.1	Schallschutz	
5.2	Brandschutz	
5.3	Zarge-Rahmen	
5.4	Türblatt	
5.5	Beschläge	
5.6	Schließung	
5.7	Anzahl der Türen	0
5.8	Sonstiges	

6. Lüftung

6.1	Lüftungsanlage	LA mit WRG: Zuluftarum
6.2	Luftwechsel	1
6.3	Sonstiges	

7. Heizung

7.1	Heizungsart	FB-Heizung
7.2	Sollraumtemperatur	19°
7.3	Sonstiges	

8. Wasser, Abwasser, Gas

8.1	Wasser kalt	
8.2	Wasser warm	
8.3	RW-Nutzung	
8.4	Abwasser	
8.5	Gas	
8.6	Sonstiges	

9. Sanitär

9.1	Sanitär-Ausstattung	
9.2	Sanitär Sonstiges	
9.3	Bodeneinläufe	

10. Elektro

10.1	Beleuchtungsstärke	300Lux
10.2	Leuchten	3 x DA, 4 x WA
10.3	Schaltung	5 x Aus, 5 x Wechsel
10.4	Installation	Unter Putz
10.5	Steckdosen	5 x Doppel

11. Angaben zu Objekten

11.1	Anzahl der Lichtquelle	4
11.2	Anzahl der Objekte	0

Fotos

EG 06 - Abst.

1 · EFH Mustermann

1. Allgemeine Angaben

1.1	Raumnummer	EG 06
1.2	Raumname	Abst.
1.3	Raumnutzung	Aufenthaltsraum
1.4	Bauabschnitt	1
1.5	Bemerkungen	

2. Flächen-, Raum- und Lastangaben

2.1	Geschoss	Erdgeschoss
2.2	Fläche NGF nach DIN 277	3,402
2.3	Gesamt- abzugsfläche	0,00
2.4	Höhe	2,595
2.5	Umfang	9,240
2.6	Volumen	8,829

3. Umfassungsbauteile

3.1	Wand Schallschutz	
3.2	Wand Brandschutz	
3.3	Wandbelag	Farbe
3.4	Anzahl der Wandelemente	0
3.5	Wand Sonstiges	
3.6	Fußbodenstärke	0,17
3.7	Boden Schallschutz	
3.8	Boden Brandschutz	
3.9	Bodenbelag	Teppich
3.10	Boden Sonstiges	
3.11	Decke Schallschutz	
3.12	Decke Brandschutz	
3.13	Deckenbelag	Farbe
3.14	Decke Sonstiges	

4. Fester-Außentüren

4.1	Schallschutz	
4.2	Sicherheitsklasse	
4.3	Rahmen	
4.4	Verglasung	
4.5	Anzahl der Fenster	0
4.6	Fensterbreiten	0,00
4.7	Fensterflächen	0,00
4.8	Fenster-Oberflächenbereich	0,000
4.9	Fester-Außentüren Sonstiges	
4.10	Sonnenschutz außen	
4.11	Sonnenschutz innen	
4.12	Verdunkelung	

5. Innentüren

5.1	Schallschutz	
5.2	Brandschutz	
5.3	Zarge-Rahmen	
5.4	Türblatt	
5.5	Beschläge	
5.6	Schließung	
5.7	Anzahl der Türen	0
5.8	Sonstiges	

6. Lüftung

6.1	Lüftungsanlage	LA mit WRG: Zuluftarum
6.2	Luftwechsel	1
6.3	Sonstiges	

7. Heizung

7.1	Heizungsart	FB-Heizung
7.2	Sollraumtemperatur	19°
7.3	Sonstiges	

8. Wasser, Abwasser, Gas

8.1	Wasser kalt	
8.2	Wasser warm	
8.3	RW-Nutzung	
8.4	Abwasser	
8.5	Gas	
8.6	Sonstiges	

9. Sanitär

9.1	Sanitär-Ausstattung	
9.2	Sanitär Sonstiges	
9.3	Bodeneinläufe	

10. Elektro

10.1	Beleuchtungsstärke	300Lux
10.2	Leuchten	3 x DA, 4 x WA
10.3	Schaltung	5 x Aus, 5 x Wechsel
10.4	Installation	Unter Putz
10.5	Steckdosen	5 x Doppel

11. Angaben zu Objekten

11.1	Anzahl der Lichtquelle	0
11.2	Anzahl der Objekte	0

Fotos

EG 07 - Spk.

1 · EFH Mustermann

1. Allgemeine Angaben

1.1	Raumnummer	EG 07
1.2	Raumname	Spk.
1.3	Raumnutzung	Aufenthaltsraum
1.4	Bauabschnitt	1
1.5	Bemerkungen	

2. Flächen-, Raum- und Lastangaben

2.1	Geschoss	Erdgeschoss
2.2	Fläche NGF nach DIN 277	3,421
2.3	Gesamt- abzugsfläche	0,00
2.4	Höhe	2,595
2.5	Umfang	7,770
2.6	Volumen	8,8775

3. Umfassungsbauteile

3.1	Wand Schallschutz	
3.2	Wand Brandschutz	
3.3	Wandbelag	Farbe
3.4	Anzahl der Wandelemente	3
3.5	Wand Sonstiges	
3.6	Fußbodenstärke	0,17
3.7	Boden Schallschutz	
3.8	Boden Brandschutz	
3.9	Bodenbelag	Teppich
3.10	Boden Sonstiges	
3.11	Decke Schallschutz	
3.12	Decke Brandschutz	
3.13	Deckenbelag	Farbe
3.14	Decke Sonstiges	

4. Fester-Außentüren

4.1	Schallschutz	
4.2	Sicherheitsklasse	
4.3	Rahmen	
4.4	Verglasung	
4.5	Anzahl der Fenster	0
4.6	Fensterbreiten	0,00
4.7	Fensterflächen	0,00
4.8	Fenster-Oberflächenbereich	0,000
4.9	Fester-Außentüren Sonstiges	
4.10	Sonnenschutz außen	
4.11	Sonnenschutz innen	
4.12	Verdunkelung	

5. Innentüren

5.1	Schallschutz	
5.2	Brandschutz	
5.3	Zarge-Rahmen	
5.4	Türblatt	
5.5	Beschläge	
5.6	Schließung	
5.7	Anzahl der Türen	0
5.8	Sonstiges	

6. Lüftung

6.1	Lüftungsanlage	LA mit WRG: Zuluftarum
6.2	Luftwechsel	1
6.3	Sonstiges	

7. Heizung

7.1	Heizungsart	FB-Heizung
7.2	Sollraumtemperatur	19°
7.3	Sonstiges	

8. Wasser, Abwasser, Gas

8.1	Wasser kalt	
8.2	Wasser warm	
8.3	RW-Nutzung	
8.4	Abwasser	
8.5	Gas	
8.6	Sonstiges	

9. Sanitär

9.1	Sanitär-Ausstattung	
9.2	Sanitär Sonstiges	
9.3	Bodeneinläufe	

10. Elektro

10.1	Beleuchtungsstärke	300Lux
10.2	Leuchten	3 x DA, 4 x WA
10.3	Schaltung	5 x Aus, 5 x Wechsel
10.4	Installation	Unter Putz
10.5	Steckdosen	5 x Doppel

11. Angaben zu Objekten

11.1	Anzahl der Lichtquelle	1
11.2	Anzahl der Objekte	3

Fotos

OG 01 - Kind 1

1 · EFH Mustermann

1. Allgemeine Angaben

1.1	Raumnummer	OG 01
1.2	Raumname	Kind 1
1.3	Raumnutzung	Aufenthaltsraum
1.4	Bauabschnitt	1
1.5	Bemerkungen	

2. Flächen-, Raum- und Lastangaben

2.1	Geschoss	Obergeschoss
2.2	Fläche NGF nach DIN 277	15,960
2.3	Gesamt- abzugsfläche	1,47
2.4	Höhe	2,595
2.5	Umfang	16,0275
2.6	Volumen	37,820

3. Umfassungsbauteile

3.1	Wand Schallschutz	
3.2	Wand Brandschutz	
3.3	Wandbelag	Farbe
3.4	Anzahl der Wandelemente	0
3.5	Wand Sonstiges	
3.6	Fußbodenstärke	0,14
3.7	Boden Schallschutz	
3.8	Boden Brandschutz	
3.9	Bodenbelag	Teppich
3.10	Boden Sonstiges	
3.11	Decke Schallschutz	
3.12	Decke Brandschutz	
3.13	Deckenbelag	Farbe
3.14	Decke Sonstiges	

4. Fester-Außentüren

4.1	Schallschutz	
4.2	Sicherheitsklasse	
4.3	Rahmen	
4.4	Verglasung	
4.5	Anzahl der Fenster	0
4.6	Fensterbreiten	1,635
4.7	Fensterflächen	3,29
4.8	Fenster-Oberflächenbereich	0,000
4.9	Fester-Außentüren Sonstiges	
4.10	Sonnenschutz außen	
4.11	Sonnenschutz innen	
4.12	Verdunkelung	

5. Innentüren

5.1	Schallschutz	
5.2	Brandschutz	
5.3	Zarge-Rahmen	
5.4	Türblatt	
5.5	Beschläge	
5.6	Schließung	
5.7	Anzahl der Türen	0
5.8	Sonstiges	

6. Lüftung

6.1	Lüftungsanlage	LA mit WRG: Zuluftarum
6.2	Luftwechsel	1
6.3	Sonstiges	

7. Heizung

7.1	Heizungsart	FB-Heizung
7.2	Sollraumtemperatur	19°
7.3	Sonstiges	

8. Wasser, Abwasser, Gas

8.1	Wasser kalt	
8.2	Wasser warm	
8.3	RW-Nutzung	
8.4	Abwasser	
8.5	Gas	
8.6	Sonstiges	

9. Sanitär

9.1	Sanitär-Ausstattung	
9.2	Sanitär Sonstiges	
9.3	Bodeneinläufe	

10. Elektro

10.1	Beleuchtungsstärke	300Lux
10.2	Leuchten	3 x DA, 4 x WA
10.3	Schaltung	5 x Aus, 5 x Wechsel
10.4	Installation	Unter Putz
10.5	Steckdosen	5 x Doppel

11. Angaben zu Objekten

11.1	Anzahl der Lichtquelle	0
11.2	Anzahl der Objekte	0

Fotos

OG 02 - Kind 2

1 · EFH Mustermann

1. Allgemeine Angaben

1.1	Raumnummer	OG 02
1.2	Raumname	Kind 2
1.3	Raumnutzung	Aufenthaltsraum
1.4	Bauabschnitt	1
1.5	Bemerkungen	

2. Flächen-, Raum- und Lastangaben

2.1	Geschoss	Obergeschoss
2.2	Fläche NGF nach DIN 277	15,540
2.3	Gesamt- abzugsfläche	1,47
2.4	Höhe	2,595
2.5	Umfang	15,800
2.6	Volumen	36,726

3. Umfassungsbauteile

3.1	Wand Schallschutz	
3.2	Wand Brandschutz	
3.3	Wandbelag	Farbe
3.4	Anzahl der Wandelemente	0
3.5	Wand Sonstiges	
3.6	Fußbodenstärke	0,14
3.7	Boden Schallschutz	
3.8	Boden Brandschutz	
3.9	Bodenbelag	Teppich
3.10	Boden Sonstiges	
3.11	Decke Schallschutz	
3.12	Decke Brandschutz	
3.13	Deckenbelag	Farbe
3.14	Decke Sonstiges	

4. Fester-Außentüren

4.1	Schallschutz	
4.2	Sicherheitsklasse	
4.3	Rahmen	
4.4	Verglasung	
4.5	Anzahl der Fenster	0
4.6	Fensterbreiten	1,635
4.7	Fensterflächen	3,29
4.8	Fenster-Oberflächenbereich	0,000
4.9	Fester-Außentüren Sonstiges	
4.10	Sonnenschutz außen	
4.11	Sonnenschutz innen	
4.12	Verdunkelung	

5. Innentüren

5.1	Schallschutz	
5.2	Brandschutz	
5.3	Zarge-Rahmen	
5.4	Türblatt	
5.5	Beschläge	
5.6	Schließung	
5.7	Anzahl der Türen	0
5.8	Sonstiges	

6. Lüftung

6.1	Lüftungsanlage	LA mit WRG: Zuluftarum
6.2	Luftwechsel	1
6.3	Sonstiges	

7. Heizung

7.1	Heizungsart	FB-Heizung
7.2	Sollraumtemperatur	19°
7.3	Sonstiges	

8. Wasser, Abwasser, Gas

8.1	Wasser kalt	
8.2	Wasser warm	
8.3	RW-Nutzung	
8.4	Abwasser	
8.5	Gas	
8.6	Sonstiges	

9. Sanitär

9.1	Sanitär-Ausstattung	
9.2	Sanitär Sonstiges	
9.3	Bodeneinläufe	

10. Elektro

10.1	Beleuchtungsstärke	300Lux
10.2	Leuchten	3 x DA, 4 x WA
10.3	Schaltung	5 x Aus, 5 x Wechsel
10.4	Installation	Unter Putz
10.5	Steckdosen	5 x Doppel

11. Angaben zu Objekten

11.1	Anzahl der Lichtquelle	0
11.2	Anzahl der Objekte	0

Fotos

OG 03 - Bad 1

1 · EFH Mustermann

1. Allgemeine Angaben

1.1	Raumnummer	OG 03
1.2	Raumname	Bad 1
1.3	Raumnutzung	Aufenthaltsraum
1.4	Bauabschnitt	1
1.5	Bemerkungen	

2. Flächen-, Raum- und Lastangaben

2.1	Geschoss	Obergeschoss
2.2	Fläche NGF nach DIN 277	7,218
2.3	Gesamt- abzugsfläche	0,61
2.4	Höhe	2,595
2.5	Umfang	13,490
2.6	Volumen	17,2395

3. Umfassungsbauteile

3.1	Wand Schallschutz	
3.2	Wand Brandschutz	
3.3	Wandbelag	Fliesen
3.4	Anzahl der Wandelemente	1
3.5	Wand Sonstiges	
3.6	Fußbodenstärke	0,14
3.7	Boden Schallschutz	
3.8	Boden Brandschutz	
3.9	Bodenbelag	Fliesen
3.10	Boden Sonstiges	
3.11	Decke Schallschutz	
3.12	Decke Brandschutz	
3.13	Deckenbelag	Farbe
3.14	Decke Sonstiges	

4. Fester-Außentüren

4.1	Schallschutz	
4.2	Sicherheitsklasse	
4.3	Rahmen	
4.4	Verglasung	
4.5	Anzahl der Fenster	0
4.6	Fensterbreiten	1,01
4.7	Fensterflächen	1,40
4.8	Fenster-Oberflächenbereich	0,000
4.9	Fester-Außentüren Sonstiges	
4.10	Sonnenschutz außen	
4.11	Sonnenschutz innen	
4.12	Verdunkelung	

5. Innentüren

5.1	Schallschutz	
5.2	Brandschutz	
5.3	Zarge-Rahmen	
5.4	Türblatt	
5.5	Beschläge	
5.6	Schließung	
5.7	Anzahl der Türen	0
5.8	Sonstiges	

6. Lüftung

6.1	Lüftungsanlage	LA mit WRG: Zuluftarum
6.2	Luftwechsel	1
6.3	Sonstiges	

7. Heizung

7.1	Heizungsart	FB-Heizung
7.2	Sollraumtemperatur	19°
7.3	Sonstiges	

8. Wasser, Abwasser, Gas

8.1	Wasser kalt	
8.2	Wasser warm	
8.3	RW-Nutzung	
8.4	Abwasser	
8.5	Gas	
8.6	Sonstiges	

9. Sanitär

9.1	Sanitär-Ausstattung	
9.2	Sanitär Sonstiges	
9.3	Bodeneinläufe	

10. Elektro

10.1	Beleuchtungsstärke	300Lux
10.2	Leuchten	3 x DA, 4 x WA
10.3	Schaltung	5 x Aus, 5 x Wechsel
10.4	Installation	Unter Putz
10.5	Steckdosen	5 x Doppel

11. Angaben zu Objekten

11.1	Anzahl der Lichtquelle	0
11.2	Anzahl der Objekte	11

Fotos

OG 04 - HWR

1 · EFH Mustermann

1. Allgemeine Angaben

1.1	Raumnummer	OG 04
1.2	Raumname	HWR
1.3	Raumnutzung	Aufenthaltsraum
1.4	Bauabschnitt	1
1.5	Bemerkungen	

2. Flächen-, Raum- und Lastangaben

2.1	Geschoss	Obergeschoss
2.2	Fläche NGF nach DIN 277	5,152
2.3	Gesamt- abzugsfläche	0,00
2.4	Höhe	2,595
2.5	Umfang	9,600
2.6	Volumen	13,3685

3. Umfassungsbauteile

3.1	Wand Schallschutz	
3.2	Wand Brandschutz	
3.3	Wandbelag	Fliesen
3.4	Anzahl der Wandelemente	0
3.5	Wand Sonstiges	
3.6	Fußbodenstärke	0,14
3.7	Boden Schallschutz	
3.8	Boden Brandschutz	
3.9	Bodenbelag	Fliesen
3.10	Boden Sonstiges	
3.11	Decke Schallschutz	
3.12	Decke Brandschutz	
3.13	Deckenbelag	Farbe
3.14	Decke Sonstiges	

4. Fester-Außentüren

4.1	Schallschutz	
4.2	Sicherheitsklasse	
4.3	Rahmen	
4.4	Verglasung	
4.5	Anzahl der Fenster	0
4.6	Fensterbreiten	1,01
4.7	Fensterflächen	1,40
4.8	Fenster-Oberflächenbereich	0,000
4.9	Fester-Außentüren Sonstiges	
4.10	Sonnenschutz außen	
4.11	Sonnenschutz innen	
4.12	Verdunkelung	

5. Innentüren

5.1	Schallschutz	
5.2	Brandschutz	
5.3	Zarge-Rahmen	
5.4	Türblatt	
5.5	Beschläge	
5.6	Schließung	
5.7	Anzahl der Türen	0
5.8	Sonstiges	

6. Lüftung

6.1	Lüftungsanlage	LA mit WRG: Zuluftarum
6.2	Luftwechsel	1
6.3	Sonstiges	

7. Heizung

7.1	Heizungsart	FB-Heizung
7.2	Sollraumtemperatur	19°
7.3	Sonstiges	

8. Wasser, Abwasser, Gas

8.1	Wasser kalt	
8.2	Wasser warm	
8.3	RW-Nutzung	
8.4	Abwasser	
8.5	Gas	
8.6	Sonstiges	

9. Sanitär

9.1	Sanitär-Ausstattung	
9.2	Sanitär Sonstiges	
9.3	Bodeneinläufe	

10. Elektro

10.1	Beleuchtungsstärke	300Lux
10.2	Leuchten	3 x DA, 4 x WA
10.3	Schaltung	5 x Aus, 5 x Wechsel
10.4	Installation	Unter Putz
10.5	Steckdosen	5 x Doppel

11. Angaben zu Objekten

11.1	Anzahl der Lichtquelle	0
11.2	Anzahl der Objekte	8

Fotos

OG 05 - Abstellr.

1 · EFH Mustermann

1. Allgemeine Angaben

1.1	Raumnummer	OG 05
1.2	Raumname	Abstellr.
1.3	Raumnutzung	Aufenthaltsraum
1.4	Bauabschnitt	1
1.5	Bemerkungen	

2. Flächen-, Raum- und Lastangaben

2.1	Geschoss	Obergeschoss
2.2	Fläche NGF nach DIN 277	9,333
2.3	Gesamt- abzugsfläche	1,14
2.4	Höhe	2,595
2.5	Umfang	12,220
2.6	Volumen	21,430

3. Umfassungsbauteile

3.1	Wand Schallschutz	
3.2	Wand Brandschutz	
3.3	Wandbelag	Farbe
3.4	Anzahl der Wandelemente	0
3.5	Wand Sonstiges	
3.6	Fußbodenstärke	0,14
3.7	Boden Schallschutz	
3.8	Boden Brandschutz	
3.9	Bodenbelag	Teppich
3.10	Boden Sonstiges	
3.11	Decke Schallschutz	
3.12	Decke Brandschutz	
3.13	Deckenbelag	Farbe
3.14	Decke Sonstiges	

4. Fester-Außentüren

4.1	Schallschutz	
4.2	Sicherheitsklasse	
4.3	Rahmen	
4.4	Verglasung	
4.5	Anzahl der Fenster	0
4.6	Fensterbreiten	0,00
4.7	Fensterflächen	0,00
4.8	Fenster-Oberflächenbereich	0,000
4.9	Fester-Außentüren Sonstiges	
4.10	Sonnenschutz außen	
4.11	Sonnenschutz innen	
4.12	Verdunkelung	

5. Innentüren

5.1	Schallschutz	
5.2	Brandschutz	
5.3	Zarge-Rahmen	
5.4	Türblatt	
5.5	Beschläge	
5.6	Schließung	
5.7	Anzahl der Türen	0
5.8	Sonstiges	

6. Lüftung

6.1	Lüftungsanlage	LA mit WRG: Zuluftarum
6.2	Luftwechsel	1
6.3	Sonstiges	

7. Heizung

7.1	Heizungsart	FB-Heizung
7.2	Sollraumtemperatur	19°
7.3	Sonstiges	

8. Wasser, Abwasser, Gas

8.1	Wasser kalt	
8.2	Wasser warm	
8.3	RW-Nutzung	
8.4	Abwasser	
8.5	Gas	
8.6	Sonstiges	

9. Sanitär

9.1	Sanitär-Ausstattung	
9.2	Sanitär Sonstiges	
9.3	Bodeneinläufe	

10. Elektro

10.1	Beleuchtungsstärke	300Lux
10.2	Leuchten	3 x DA, 4 x WA
10.3	Schaltung	5 x Aus, 5 x Wechsel
10.4	Installation	Unter Putz
10.5	Steckdosen	5 x Doppel

11. Angaben zu Objekten

11.1	Anzahl der Lichtquelle	0
11.2	Anzahl der Objekte	0

Fotos

OG 06 - Ankleide

1 · EFH Mustermann

1. Allgemeine Angaben

1.1	Raumnummer	OG 06
1.2	Raumname	Ankleide
1.3	Raumnutzung	Aufenthaltsraum
1.4	Bauabschnitt	1
1.5	Bemerkungen	

2. Flächen-, Raum- und Lastangaben

2.1	Geschoss	Obergeschoss
2.2	Fläche NGF nach DIN 277	9,502
2.3	Gesamt- abzugsfläche	1,17
2.4	Höhe	2,595
2.5	Umfang	12,330
2.6	Volumen	21,8005

3. Umfassungsbauteile

3.1	Wand Schallschutz	
3.2	Wand Brandschutz	
3.3	Wandbelag	Farbe
3.4	Anzahl der Wandelemente	0
3.5	Wand Sonstiges	
3.6	Fußbodenstärke	0,14
3.7	Boden Schallschutz	
3.8	Boden Brandschutz	
3.9	Bodenbelag	Teppich
3.10	Boden Sonstiges	
3.11	Decke Schallschutz	
3.12	Decke Brandschutz	
3.13	Deckenbelag	Farbe
3.14	Decke Sonstiges	

4. Fester-Außentüren

4.1	Schallschutz	
4.2	Sicherheitsklasse	
4.3	Rahmen	
4.4	Verglasung	
4.5	Anzahl der Fenster	0
4.6	Fensterbreiten	0,00
4.7	Fensterflächen	0,00
4.8	Fenster-Oberflächenbereich	0,000
4.9	Fester-Außentüren Sonstiges	
4.10	Sonnenschutz außen	
4.11	Sonnenschutz innen	
4.12	Verdunkelung	

5. Innentüren

5.1	Schallschutz	
5.2	Brandschutz	
5.3	Zarge-Rahmen	
5.4	Türblatt	
5.5	Beschläge	
5.6	Schließung	
5.7	Anzahl der Türen	0
5.8	Sonstiges	

6. Lüftung

6.1	Lüftungsanlage	LA mit WRG: Zuluftarum
6.2	Luftwechsel	1
6.3	Sonstiges	

7. Heizung

7.1	Heizungsart	FB-Heizung
7.2	Sollraumtemperatur	19°
7.3	Sonstiges	

8. Wasser, Abwasser, Gas

8.1	Wasser kalt	
8.2	Wasser warm	
8.3	RW-Nutzung	
8.4	Abwasser	
8.5	Gas	
8.6	Sonstiges	

9. Sanitär

9.1	Sanitär-Ausstattung	
9.2	Sanitär Sonstiges	
9.3	Bodeneinläufe	

10. Elektro

10.1	Beleuchtungsstärke	300Lux
10.2	Leuchten	3 x DA, 4 x WA
10.3	Schaltung	5 x Aus, 5 x Wechsel
10.4	Installation	Unter Putz
10.5	Steckdosen	5 x Doppel

11. Angaben zu Objekten

11.1	Anzahl der Lichtquelle	0
11.2	Anzahl der Objekte	1

Fotos

OG 07 - Bad 2

1 · EFH Mustermann

1. Allgemeine Angaben

1.1	Raumnummer	OG 07
1.2	Raumname	Bad 2
1.3	Raumnutzung	Aufenthaltsraum
1.4	Bauabschnitt	1
1.5	Bemerkungen	

2. Flächen-, Raum- und Lastangaben

2.1	Geschoss	Obergeschoss
2.2	Fläche NGF nach DIN 277	17,339
2.3	Gesamt- abzugsfläche	1,79
2.4	Höhe	2,595
2.5	Umfang	27,456
2.6	Volumen	40,5315

3. Umfassungsbauteile

3.1	Wand Schallschutz	
3.2	Wand Brandschutz	
3.3	Wandbelag	Fliesen
3.4	Anzahl der Wandelemente	3
3.5	Wand Sonstiges	
3.6	Fußbodenstärke	0,14
3.7	Boden Schallschutz	
3.8	Boden Brandschutz	
3.9	Bodenbelag	Fliesen
3.10	Boden Sonstiges	
3.11	Decke Schallschutz	
3.12	Decke Brandschutz	
3.13	Deckenbelag	Farbe
3.14	Decke Sonstiges	

4. Fester-Außentüren

4.1	Schallschutz	
4.2	Sicherheitsklasse	
4.3	Rahmen	
4.4	Verglasung	
4.5	Anzahl der Fenster	0
4.6	Fensterbreiten	1,51
4.7	Fensterflächen	4,55
4.8	Fenster-Oberflächenbereich	0,000
4.9	Fester-Außentüren Sonstiges	
4.10	Sonnenschutz außen	
4.11	Sonnenschutz innen	
4.12	Verdunkelung	

5. Innentüren

5.1	Schallschutz	
5.2	Brandschutz	
5.3	Zarge-Rahmen	
5.4	Türblatt	
5.5	Beschläge	
5.6	Schließung	
5.7	Anzahl der Türen	0
5.8	Sonstiges	

6. Lüftung

6.1	Lüftungsanlage	LA mit WRG: Zuluftarum
6.2	Luftwechsel	1
6.3	Sonstiges	

7. Heizung

7.1	Heizungsart	FB-Heizung
7.2	Sollraumtemperatur	19°
7.3	Sonstiges	

8. Wasser, Abwasser, Gas

8.1	Wasser kalt	
8.2	Wasser warm	
8.3	RW-Nutzung	
8.4	Abwasser	
8.5	Gas	
8.6	Sonstiges	

9. Sanitär

9.1	Sanitär-Ausstattung	
9.2	Sanitär Sonstiges	
9.3	Bodeneinläufe	

10. Elektro

10.1	Beleuchtungsstärke	300Lux
10.2	Leuchten	3 x DA, 4 x WA
10.3	Schaltung	5 x Aus, 5 x Wechsel
10.4	Installation	Unter Putz
10.5	Steckdosen	5 x Doppel

11. Angaben zu Objekten

11.1	Anzahl der Lichtquelle	0
11.2	Anzahl der Objekte	17

Fotos

OG 08 - Schlafen

1 · EFH Mustermann

1. Allgemeine Angaben

1.1	Raumnummer	OG 08
1.2	Raumname	Schlafen
1.3	Raumnutzung	Aufenthaltsraum
1.4	Bauabschnitt	1
1.5	Bemerkungen	

2. Flächen-, Raum- und Lastangaben

2.1	Geschoss	Obergeschoss
2.2	Fläche NGF nach DIN 277	14,862
2.3	Gesamt- abzugsfläche	1,93
2.4	Höhe	2,595
2.5	Umfang	16,594
2.6	Volumen	33,9095

3. Umfassungsbauteile

3.1	Wand Schallschutz	
3.2	Wand Brandschutz	
3.3	Wandbelag	Tapete
3.4	Anzahl der Wandelemente	0
3.5	Wand Sonstiges	
3.6	Fußbodenstärke	0,14
3.7	Boden Schallschutz	
3.8	Boden Brandschutz	
3.9	Bodenbelag	Teppich
3.10	Boden Sonstiges	
3.11	Decke Schallschutz	
3.12	Decke Brandschutz	
3.13	Deckenbelag	Farbe
3.14	Decke Sonstiges	

4. Fester-Außentüren

4.1	Schallschutz	
4.2	Sicherheitsklasse	
4.3	Rahmen	
4.4	Verglasung	
4.5	Anzahl der Fenster	0
4.6	Fensterbreiten	1,51
4.7	Fensterflächen	4,55
4.8	Fenster-Oberflächenbereich	0,000
4.9	Fester-Außentüren Sonstiges	
4.10	Sonnenschutz außen	
4.11	Sonnenschutz innen	
4.12	Verdunkelung	

5. Innentüren

5.1	Schallschutz	
5.2	Brandschutz	
5.3	Zarge-Rahmen	
5.4	Türblatt	
5.5	Beschläge	
5.6	Schließung	
5.7	Anzahl der Türen	0
5.8	Sonstiges	

6. Lüftung

6.1	Lüftungsanlage	LA mit WRG: Zuluftarum
6.2	Luftwechsel	1
6.3	Sonstiges	

7. Heizung

7.1	Heizungsart	FB-Heizung
7.2	Sollraumtemperatur	19°
7.3	Sonstiges	

8. Wasser, Abwasser, Gas

8.1	Wasser kalt	
8.2	Wasser warm	
8.3	RW-Nutzung	
8.4	Abwasser	
8.5	Gas	
8.6	Sonstiges	

9. Sanitär

9.1	Sanitär-Ausstattung	
9.2	Sanitär Sonstiges	
9.3	Bodeneinläufe	

10. Elektro

10.1	Beleuchtungsstärke	300Lux
10.2	Leuchten	3 x DA, 4 x WA
10.3	Schaltung	5 x Aus, 5 x Wechsel
10.4	Installation	Unter Putz
10.5	Steckdosen	5 x Doppel

11. Angaben zu Objekten

11.1	Anzahl der Lichtquelle	0
11.2	Anzahl der Objekte	2

Fotos

OG 09 - Flur

1 · EFH Mustermann

1. Allgemeine Angaben

1.1	Raumnummer	OG 09
1.2	Raumname	Flur
1.3	Raumnutzung	Aufenthaltsraum
1.4	Bauabschnitt	1
1.5	Bemerkungen	

2. Flächen-, Raum- und Lastangaben

2.1	Geschoss	Obergeschoss
2.2	Fläche NGF nach DIN 277	11,793
2.3	Gesamt- abzugsfläche	0,00
2.4	Höhe	2,595
2.5	Umfang	19,940
2.6	Volumen	30,6015

3. Umfassungsbauteile

3.1	Wand Schallschutz	
3.2	Wand Brandschutz	
3.3	Wandbelag	Rauhputz
3.4	Anzahl der Wandelemente	2
3.5	Wand Sonstiges	
3.6	Fußbodenstärke	0,14
3.7	Boden Schallschutz	
3.8	Boden Brandschutz	
3.9	Bodenbelag	Teppich
3.10	Boden Sonstiges	
3.11	Decke Schallschutz	
3.12	Decke Brandschutz	
3.13	Deckenbelag	Farbe
3.14	Decke Sonstiges	

4. Fester-Außentüren

4.1	Schallschutz	
4.2	Sicherheitsklasse	
4.3	Rahmen	
4.4	Verglasung	
4.5	Anzahl der Fenster	0
4.6	Fensterbreiten	0,00
4.7	Fensterflächen	0,00
4.8	Fenster-Oberflächenbereich	0,000
4.9	Fester-Außentüren Sonstiges	
4.10	Sonnenschutz außen	
4.11	Sonnenschutz innen	
4.12	Verdunkelung	

5. Innentüren

5.1	Schallschutz	
5.2	Brandschutz	
5.3	Zarge-Rahmen	
5.4	Türblatt	
5.5	Beschläge	
5.6	Schließung	
5.7	Anzahl der Türen	0
5.8	Sonstiges	

6. Lüftung

6.1	Lüftungsanlage	LA mit WRG: Zuluftarum
6.2	Luftwechsel	1
6.3	Sonstiges	

7. Heizung

7.1	Heizungsart	FB-Heizung
7.2	Sollraumtemperatur	19°
7.3	Sonstiges	

8. Wasser, Abwasser, Gas

8.1	Wasser kalt	
8.2	Wasser warm	
8.3	RW-Nutzung	
8.4	Abwasser	
8.5	Gas	
8.6	Sonstiges	

9. Sanitär

9.1	Sanitär-Ausstattung	
9.2	Sanitär Sonstiges	
9.3	Bodeneinläufe	

10. Elektro

10.1	Beleuchtungsstärke	300Lux
10.2	Leuchten	3 x DA, 4 x WA
10.3	Schaltung	5 x Aus, 5 x Wechsel
10.4	Installation	Unter Putz
10.5	Steckdosen	5 x Doppel

11. Angaben zu Objekten

11.1	Anzahl der Lichtquelle	0
11.2	Anzahl der Objekte	4

Fotos

OG 10 - Abst

1 · EFH Mustermann

1. Allgemeine Angaben

1.1	Raumnummer	OG 10
1.2	Raumname	Abst
1.3	Raumnutzung	Aufenthaltsraum
1.4	Bauabschnitt	1
1.5	Bemerkungen	

2. Flächen-, Raum- und Lastangaben

2.1	Geschoss	Obergeschoss
2.2	Fläche NGF nach DIN 277	1,060
2.3	Gesamt- abzugsfläche	0,20
2.4	Höhe	2,595
2.5	Umfang	4,250
2.6	Volumen	2,7505

3. Umfassungsbauteile

3.1	Wand Schallschutz	
3.2	Wand Brandschutz	
3.3	Wandbelag	Farbe
3.4	Anzahl der Wandelemente	3
3.5	Wand Sonstiges	
3.6	Fußbodenstärke	0,14
3.7	Boden Schallschutz	
3.8	Boden Brandschutz	
3.9	Bodenbelag	Teppich
3.10	Boden Sonstiges	
3.11	Decke Schallschutz	
3.12	Decke Brandschutz	
3.13	Deckenbelag	Farbe
3.14	Decke Sonstiges	

4. Fester-Außentüren

4.1	Schallschutz	
4.2	Sicherheitsklasse	
4.3	Rahmen	
4.4	Verglasung	
4.5	Anzahl der Fenster	0
4.6	Fensterbreiten	0,00
4.7	Fensterflächen	0,00
4.8	Fenster-Oberflächenbereich	0,000
4.9	Fester-Außentüren Sonstiges	
4.10	Sonnenschutz außen	
4.11	Sonnenschutz innen	
4.12	Verdunkelung	

5. Innentüren

5.1	Schallschutz	
5.2	Brandschutz	
5.3	Zarge-Rahmen	
5.4	Türblatt	
5.5	Beschläge	
5.6	Schließung	
5.7	Anzahl der Türen	1
5.8	Sonstiges	

6. Lüftung

6.1	Lüftungsanlage	LA mit WRG: Zuluftarum
6.2	Luftwechsel	1
6.3	Sonstiges	

7. Heizung

7.1	Heizungsart	FB-Heizung
7.2	Sollraumtemperatur	19°
7.3	Sonstiges	

8. Wasser, Abwasser, Gas

8.1	Wasser kalt	
8.2	Wasser warm	
8.3	RW-Nutzung	
8.4	Abwasser	
8.5	Gas	
8.6	Sonstiges	

9. Sanitär

9.1	Sanitär-Ausstattung	
9.2	Sanitär Sonstiges	
9.3	Bodeneinläufe	

10. Elektro

10.1	Beleuchtungsstärke	300Lux
10.2	Leuchten	3 x DA, 4 x WA
10.3	Schaltung	5 x Aus, 5 x Wechsel
10.4	Installation	Unter Putz
10.5	Steckdosen	5 x Doppel

11. Angaben zu Objekten

11.1	Anzahl der Lichtquelle	0
11.2	Anzahl der Objekte	0

Fotos

SB 01 - Raum 1

1 · EFH Mustermann

1. Allgemeine Angaben

1.1	Raumnummer	SB 01
1.2	Raumname	Raum 1
1.3	Raumnutzung	Aufenthaltsraum
1.4	Bauabschnitt	1
1.5	Bemerkungen	

2. Flächen-, Raum- und Lastangaben

2.1	Geschoss	Dach
2.2	Fläche NGF nach DIN 277	18,547
2.3	Gesamt- abzugsfläche	9,41
2.4	Höhe	2,650
2.5	Umfang	17,2425
2.6	Volumen	27,4465

3. Umfassungsbauteile

3.1	Wand Schallschutz	
3.2	Wand Brandschutz	
3.3	Wandbelag	Farbe
3.4	Anzahl der Wandelemente	2
3.5	Wand Sonstiges	
3.6	Fußbodenstärke	0,14
3.7	Boden Schallschutz	
3.8	Boden Brandschutz	
3.9	Bodenbelag	Teppich
3.10	Boden Sonstiges	
3.11	Decke Schallschutz	
3.12	Decke Brandschutz	
3.13	Deckenbelag	Farbe
3.14	Decke Sonstiges	

4. Fester-Außentüren

4.1	Schallschutz	
4.2	Sicherheitsklasse	
4.3	Rahmen	
4.4	Verglasung	
4.5	Anzahl der Fenster	1
4.6	Fensterbreiten	0,885
4.7	Fensterflächen	1,22
4.8	Fenster-Oberflächenbereich	1,221
4.9	Fester-Außentüren Sonstiges	
4.10	Sonnenschutz außen	
4.11	Sonnenschutz innen	
4.12	Verdunkelung	

5. Innentüren

5.1	Schallschutz	
5.2	Brandschutz	
5.3	Zarge-Rahmen	
5.4	Türblatt	
5.5	Beschläge	
5.6	Schließung	
5.7	Anzahl der Türen	1
5.8	Sonstiges	

6. Lüftung

6.1	Lüftungsanlage	LA mit WRG: Zuluftarum
6.2	Luftwechsel	1
6.3	Sonstiges	

7. Heizung

7.1	Heizungsart	FB-Heizung
7.2	Sollraumtemperatur	19°
7.3	Sonstiges	

8. Wasser, Abwasser, Gas

8.1	Wasser kalt	
8.2	Wasser warm	
8.3	RW-Nutzung	
8.4	Abwasser	
8.5	Gas	
8.6	Sonstiges	

9. Sanitär

9.1	Sanitär-Ausstattung	
9.2	Sanitär Sonstiges	
9.3	Bodeneinläufe	

10. Elektro

10.1	Beleuchtungsstärke	300Lux
10.2	Leuchten	3 x DA, 4 x WA
10.3	Schaltung	5 x Aus, 5 x Wechsel
10.4	Installation	Unter Putz
10.5	Steckdosen	5 x Doppel

11. Angaben zu Objekten

11.1	Anzahl der Lichtquelle	0
11.2	Anzahl der Objekte	0

Fotos

SB 02 - Raum 2

1 · EFH Mustermann

1. Allgemeine Angaben

1.1	Raumnummer	SB 02
1.2	Raumname	Raum 2
1.3	Raumnutzung	Aufenthaltsraum
1.4	Bauabschnitt	1
1.5	Bemerkungen	

2. Flächen-, Raum- und Lastangaben

2.1	Geschoss	Dach
2.2	Fläche NGF nach DIN 277	17,468
2.3	Gesamt- abzugsfläche	8,87
2.4	Höhe	2,650
2.5	Umfang	16,7625
2.6	Volumen	25,8495

3. Umfassungsbauteile

3.1	Wand Schallschutz	
3.2	Wand Brandschutz	
3.3	Wandbelag	Farbe
3.4	Anzahl der Wandelemente	2
3.5	Wand Sonstiges	
3.6	Fußbodenstärke	0,14
3.7	Boden Schallschutz	
3.8	Boden Brandschutz	
3.9	Bodenbelag	Teppich
3.10	Boden Sonstiges	
3.11	Decke Schallschutz	
3.12	Decke Brandschutz	
3.13	Deckenbelag	Farbe
3.14	Decke Sonstiges	

4. Fester-Außentüren

4.1	Schallschutz	
4.2	Sicherheitsklasse	
4.3	Rahmen	
4.4	Verglasung	
4.5	Anzahl der Fenster	1
4.6	Fensterbreiten	0,885
4.7	Fensterflächen	1,22
4.8	Fenster-Oberflächenbereich	1,221
4.9	Fester-Außentüren Sonstiges	
4.10	Sonnenschutz außen	
4.11	Sonnenschutz innen	
4.12	Verdunkelung	

5. Innentüren

5.1	Schallschutz	
5.2	Brandschutz	
5.3	Zarge-Rahmen	
5.4	Türblatt	
5.5	Beschläge	
5.6	Schließung	
5.7	Anzahl der Türen	1
5.8	Sonstiges	

6. Lüftung

6.1	Lüftungsanlage	LA mit WRG: Zuluftarum
6.2	Luftwechsel	1
6.3	Sonstiges	

7. Heizung

7.1	Heizungsart	FB-Heizung
7.2	Sollraumtemperatur	19°
7.3	Sonstiges	

8. Wasser, Abwasser, Gas

8.1	Wasser kalt	
8.2	Wasser warm	
8.3	RW-Nutzung	
8.4	Abwasser	
8.5	Gas	
8.6	Sonstiges	

9. Sanitär

9.1	Sanitär-Ausstattung	
9.2	Sanitär Sonstiges	
9.3	Bodeneinläufe	

10. Elektro

10.1	Beleuchtungsstärke	300Lux
10.2	Leuchten	3 x DA, 4 x WA
10.3	Schaltung	5 x Aus, 5 x Wechsel
10.4	Installation	Unter Putz
10.5	Steckdosen	5 x Doppel

11. Angaben zu Objekten

11.1	Anzahl der Lichtquelle	0
11.2	Anzahl der Objekte	0

Fotos

SB 03 - Flur

1 · EFH Mustermann

1. Allgemeine Angaben

1.1	Raumnummer	SB 03
1.2	Raumname	Flur
1.3	Raumnutzung	Aufenthaltsraum
1.4	Bauabschnitt	1
1.5	Bemerkungen	

2. Flächen-, Raum- und Lastangaben

2.1	Geschoss	Dach
2.2	Fläche NGF nach DIN 277	22,494
2.3	Gesamt- abzugsfläche	11,89
2.4	Höhe	2,650
2.5	Umfang	29,4765
2.6	Volumen	32,398

3. Umfassungsbauteile

3.1	Wand Schallschutz	
3.2	Wand Brandschutz	
3.3	Wandbelag	Farbe
3.4	Anzahl der Wandelemente	8
3.5	Wand Sonstiges	
3.6	Fußbodenstärke	0,14
3.7	Boden Schallschutz	
3.8	Boden Brandschutz	
3.9	Bodenbelag	Teppich
3.10	Boden Sonstiges	
3.11	Decke Schallschutz	
3.12	Decke Brandschutz	
3.13	Deckenbelag	Farbe
3.14	Decke Sonstiges	

4. Fester-Außentüren

4.1	Schallschutz	
4.2	Sicherheitsklasse	
4.3	Rahmen	
4.4	Verglasung	
4.5	Anzahl der Fenster	0
4.6	Fensterbreiten	0,00
4.7	Fensterflächen	0,00
4.8	Fenster-Oberflächenbereich	0,000
4.9	Fester-Außentüren Sonstiges	
4.10	Sonnenschutz außen	
4.11	Sonnenschutz innen	
4.12	Verdunkelung	

5. Innentüren

5.1	Schallschutz	
5.2	Brandschutz	
5.3	Zarge-Rahmen	
5.4	Türblatt	
5.5	Beschläge	
5.6	Schließung	
5.7	Anzahl der Türen	2
5.8	Sonstiges	

6. Lüftung

6.1	Lüftungsanlage	LA mit WRG: Zuluftarum
6.2	Luftwechsel	1
6.3	Sonstiges	

7. Heizung

7.1	Heizungsart	FB-Heizung
7.2	Sollraumtemperatur	19°
7.3	Sonstiges	

8. Wasser, Abwasser, Gas

8.1	Wasser kalt	
8.2	Wasser warm	
8.3	RW-Nutzung	
8.4	Abwasser	
8.5	Gas	
8.6	Sonstiges	

9. Sanitär

9.1	Sanitär-Ausstattung	
9.2	Sanitär Sonstiges	
9.3	Bodeneinläufe	

10. Elektro

10.1	Beleuchtungsstärke	300Lux
10.2	Leuchten	3 x DA, 4 x WA
10.3	Schaltung	5 x Aus, 5 x Wechsel
10.4	Installation	Unter Putz
10.5	Steckdosen	5 x Doppel

11. Angaben zu Objekten

11.1	Anzahl der Lichtquelle	0
11.2	Anzahl der Objekte	1

Fotos
